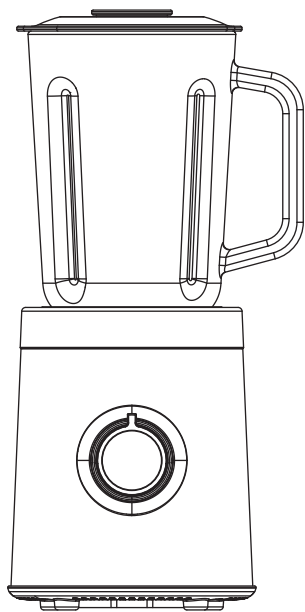




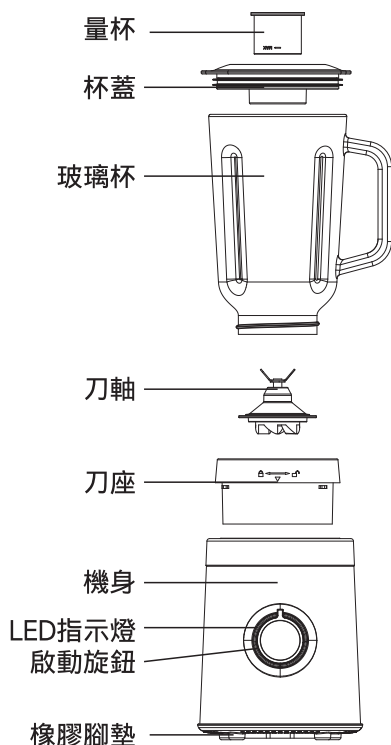
SJ-A5 1.5L活氧冰沙果汁機



總代理 偉昕企業股份有限公司

地址：基隆市七堵區六堵工業區工建北路4號

# 產品簡介



## 產品特色

- 1 3層精鋼304刀片  
更鋒利更耐用
- 2 可拆卸水洗  
清潔更方便
- 3 底部吸盤  
強力黏貼  
防止移動
- 4 自動過熱保護  
延長使用壽命
- 5 方便拿取  
握把不滑手
- 6 強大馬力  
500W高功率
- 7 1500ml玻璃機身



定期檢查電線是否損壞，在已損壞的情況下請勿使用本產品。

若電源線損壞時，必須由製造商、其服務處或具有相關資格的人員加以更換以避免危險。

# 使用方法

第一次使用前，清潔用具的各個部位。

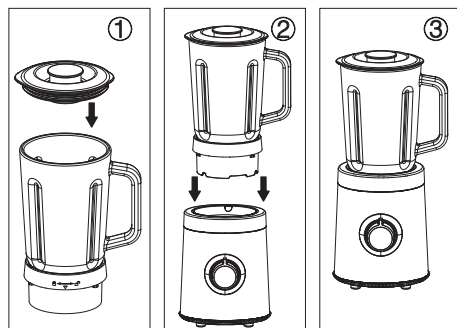
請注意：

啟動旋鈕允許您使用3種速度：

- 速度1—2 (慢)：旋轉至第1—2 位置
- 速度2—3 (中等)：旋轉至第2—3 位置
- 速度5 (快)：旋轉至第5位置
- ⚡瞬轉功能

## 【混合】

1. 倒入配料。
2. 蓋上杯蓋(圖1)，然後將玻璃杯放上主機(圖2)，順時針旋轉(圖3)。
3. 插上電源，轉動所需速度的啟動旋鈕。
4. 準備結束時，將旋鈕旋轉至位置0，拔下設備並等待直到刀片完全停止。
5. 取出玻璃杯，摘下蓋子，然後將配料倒出。



## 【幼(嬰)兒食品】

1. 將食物切成小塊，加入一些肉湯(肉或蔬菜)，將配料與豆類混合。
2. 混合食物，旋轉開始旋鈕，直到達到預期的效果。

注意：最長使用時間不應超過60秒連續使用。

為了達到以下的處理時間，使用點動也不要超過10秒。

注意：空置時不要操作。

注意：不要把熱的原料放進杯裡。在料理食物之前，先讓食物冷卻。

注意：在您吃或供應混合食物之前，請始終檢查可能沒有充分混合的成分。

通常：為了獲得更好的效果：切固體食物時，請確保配料的數量完全覆蓋刀軸。

## 【護理和清潔】

1. 請先拔掉電源插頭。
  2. 使用濕海綿清潔電機。
- ※ 千萬不要把它放在水裡，或者泡在水中。

# 注意事項

在使用電器時，為了減少火災、電擊和/或人身傷害的危險，應始終遵循基本的安全預防措施，包括：

您應該遵守以下安全警告：

警告：刀刃非常鋒利。小心處理。

- 1.仔細閱讀所有說明。
- 2.為防止電擊，請勿將電線、插頭或器具放置在水或其他液體中。
- 3.當兒童使用任何器具或接近兒童時，都需要密切的監督。
- 4.本器具不適合缺乏經驗和兒童使用，除非有對其安全負責的人員對器具的使用作出說明。
- 5.在不使用和清洗之前，從插座上拔下插頭。
- 6.如有電器故障，或設備已以任何方式損壞，請不要操作任何有損壞的電線或插頭的器具。
- 7.製造商不推薦使用附件可能會導致故障。
- 8.不要在戶外使用。
- 9.不要讓電源線掛在桌子或櫃檯的邊緣，也不要碰熱的表面。
- 10.切勿將該器具放置在或接近熱煤氣或電燃器件，或放置在加熱的烤箱內。
- 11.本產品僅供家庭使用。任何商業使用，不適當的使用或不遵守指示，製造商不承擔任何責任，保證不再有效。
- 12.如果有任何部件損壞，請停止使用。
- 13.在操作電器前，請確保蓋子已牢固地鎖定在適當的位置。
- 14.在使用機器時，切勿用手將配料放入容器中。一定要用食物或夾子推進機器。
- 15.刀刃和圓盤都很鋒利。請小心處理，並儲存在兒童觸碰不到的地方。
- 16.如果電源線或插頭損壞，請不要使用您的電器。
- 17.為了您自己的安全，請只使用適用於您的電器的原始附件和配件。
- 18.在刀軸完全停止之前，不要取出蓋子。
- 19.這種設備是專為加工小數量而設計的。不得超過本說明書中規定的使用數量。
- 20.不要用這個器具來混合粘稠的食物或物質。
- 21.不要將設備用於非預期用途。
- 22.為您的安全起見，本設備符合低壓、電磁相容、環境等電器標準、規定和指示。
- 23.當熱液體倒入食物處理機或調理機時要小心，可能因蒸氣突然噴發導致熱液體外溢。
- 24.於無人看管下或於組裝、拆解或清潔前，調理機應切斷電源。
- 25.調理機自基座移開前，應確保已切斷電源。

# 限用物質含有情況標示

品名:活氧冰沙果汁機

型號:SJ-A5

單元(註)	限用物質及其化學符號					
	鉛 (Pb)	汞 (Hg)	鎘 (Cd)	六價鉻 (Cr <sup>+6</sup> )	多溴聯苯 (PBB)	多溴二苯醚 (PBDE)
馬達	○	○	○	○	○	○
電路板	○	○	○	○	○	○
內部配線	○	○	○	○	○	○
開關	○	○	○	○	○	○
外殼塑料	○	○	○	○	○	○
電源線	○	○	○	○	○	○
備考1. “超出0.1 wt %” 及 “超出0.01 wt %” 係指限用物質之百分比含量超出百分比含量基準值。						
備考2. “○” 係指該項限用物質之百分比含量未超出百分比含量基準值。						
備考3. “-” 係指該項限用物質為排除項目。						

注意事項：

- 1. 本產品僅供家庭使用
- 2. 孩童應受監護,以確保孩童不嬉玩電器。
- 3. 本電器不預期供生理、感知、心智能力、經驗或不足之使用者(包含孩童)使用,除非在對其負有安全責任的人員之監護或指導安全使用。
- 4. 本產品不可連結其他產品的計時器或控制器一同使用, 以免發生危險。



R32498  
RoHS

電壓：110V~60Hz  
功率：500W  
Class II



# 家用電器用品退換貨及服務注意事項

1. 保證書各欄均需詳細填寫，以做為服務保證之依據。
2. 凡自購買日起一年內，正常使用狀況下所發生的故障，本公司提供免費服務。  
但如有下列情形而發生故障者，本公司將酌收工本費。
  - (1) 使用不當或使用環境特殊者。
  - (2) 自行拆修者。
  - (3) 安裝後自行移動、運送或改裝者。
  - (4) 外觀因使用自然污舊者。
  - (5) 由於天災地變或鼠患蟲害所導致者。
  - (6) 任意拔除電源線插頭的接地端，等同人為損壞機體，故不在保固範圍內。
3. 商品如使用於營業場所、保健場所、工廠、特殊地區(如靠近高山、海邊或溫泉區等容易被鹽霧或硫磺侵蝕的區域)，**保固期為六個月。**
4. 非保固範圍：本體以外之附件及配件(例如遙控器、電池、濾網、燈管{泡}、烤盤、烤網、刀片、刀座、玻璃杯、內鍋)等及其他相關配件均屬於自然消耗品，不列入保固期內免費服務範圍。
5. 本公司的商品中(例如：空氣清淨機、水冷扇、紫外線烘碗機、35公升以上之大烤箱等大型的商品)，如是鑑賞期內(購買日起7天內)，如有新品不良情況，本公司均免費到府服務；但如是保固內或保固外，均有委外貨運收送(來回收、送運費\$300元(花東、離島及偏遠地、山區除外)，**{有關到府收、送僅侷限於一般大樓的守衛室或一般公寓的一樓}**於取件時消費者需先付費並索取發票)，如是保外商品，維修費另計(維修後的保固期為三個月)；亦可請消費者逕送至原購買處、直營服務中心或詢問各區服務中心，消費者住家附近有無特約店(可就近送特約店待修)。
6. 本公司對各產品均訂有零件庫存保存年限，如遇年限過久導致無零件維修時，則以舊換新方式更換同等級商品且酌收費用。
7. 如果就近之本公司服務站因遷移無法聯絡，請來電總公司查詢。
8. 除另有契約規定外，服務區域限 電壓110V/60HZ地區。
9. 保證書未填寫購買日期或未蓋經銷商店章者，請檢附購買證明或發票，否則一律以機器上製造機號往後推六個月為依據。
10. 本公司的產品於正常使用，保固期間為一年；若為營業使用，保固期間為六個月。  
**※過保固期之商品，本公司一律不收取任何檢測費用。**  
**※本公司保有修改之權利，如有變動或更新，恕不另行通知。**

## 尚朋堂服務站

尚朋堂對顧客服務的承諾永遠不變，  
若須維修服務時請駕臨尚朋堂各區服務站。

台北	新北市八里區仁愛路108號 TEL:(02)2619-3599
基隆	基隆市七堵區六堵工業區工建北路4號 TEL:(02)2452-3900
桃園	桃園市八德區建國路62號 TEL:(03)368-0609
台中	台中市烏日區五光路607巷52號 TEL:(04)2336-7668
嘉義	嘉義縣中埔鄉和美村司公廊42之149號 TEL:(05)230-7799
台南	台南市仁德區忠義路126巷62號 TEL:(06)279-5770
高雄	高雄市鳥松區美山路220巷2之5號 TEL:(07)732-0232
宜蘭	宜蘭縣五結鄉三興村三結二路37號 TEL:(03)958-1792

敬告尚朋堂產品愛用者：

本公司關係所屬服務站的地址、電話，若有變更或遷移，請恕本公司無法全部告知。

消費者服務電話：0800-828-239



# 尚朋堂 商品保證書 / 客戶留存

品名機型：1.5L活氧冰沙果汁機 型號：SJ-A5

愛 用 者	姓名：	電話：
	地址：	
購買日期： 年 月 日		經銷商確認
★原購經銷商：電話（ ） 店名： 地址：		未蓋店章無效

※本保證書遺失恕不補發，請妥善保存。

- 保證期間因下列情形而發生故障者，本公司酌收材料工本費：
  - (1) 使用不當或使用環境特殊者。
  - (2) 自行拆修者。
  - (3) 安裝後自行移動、運送或改裝者。
  - (4) 外觀因使用自然污舊者。
  - (5) 由於天災地變或鼠患蟲害所導致者。
  - (6) 偏遠地區、山區及營業使用之服務，不論是否超過保證期間均酌收服務費。
- 還有下列情形之一，本公司得按價收費：
  - (1) 超過保證期間者。
  - (2) 未出示本保證書。
  - (3) 保證書內記載內容(機型、機號)與現物不符者。
  - (4) 保證書記載經塗改或模糊無法辨認者。
  - (5) 保證書內容購買日期未填寫者，視同失去保證效力。
- 本公司對各產品均訂有零件更換保證期限，本公司僅以現行產品類似零件代用修理，如無法代用，尚祈見諒。
- 本保證書如有遺失，恕不補發，敬請妥為保存。
- 如果就近之本公司服務站因遷移無法聯絡，請來電總公司查詢。
- 本產品於正常使用，保固期間為一年；若為營業使用，保固期間為六個月。