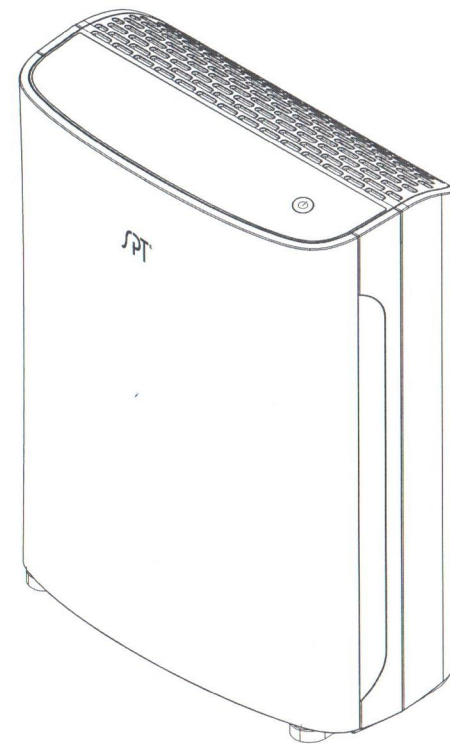


AIR CLEANER



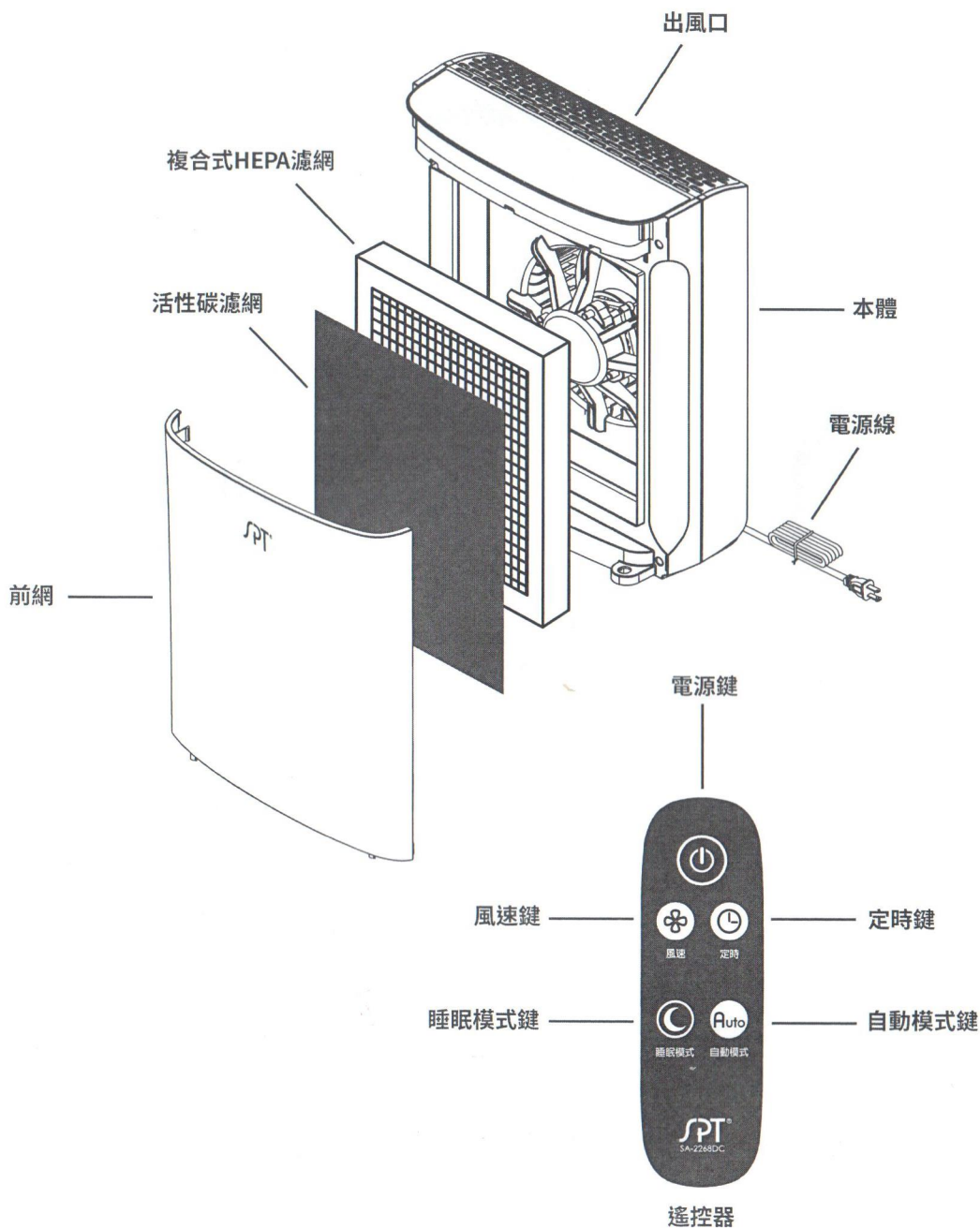
SA-2268DC

DC直流馬達HEPA空氣清淨機

AIR CLEANER 說明保證書

謝謝您選購尚朋堂空氣清淨機，為了使空氣清淨機能充分發揮，而達到最佳使用效果，敬請使用前詳閱本說明書。

1 各部名稱



2 使用方法



電源鍵: 按下後可開啟或關閉本機電源。



風速鍵: 按下此鍵可設定機器運轉風速, 分別為低速(L)、中速(M)、高速(H)或超高速(Turbo)。



定時鍵: 開機後, 按下此鍵可設定機器在 1、2、4 或 8 小時後自動關機。



睡眠模式: 按下此鍵後, 機器進入低速運轉, 並且所有顯示燈號亮度同時降低。



自動模式: 按下此鍵後, 機器將進入自動運轉模式。自動運轉模式下, 機器將偵測室內空氣品質並自動隨之調整風速。



空氣品質顯示燈號: 開機預設啟動, 偵測期間將以綠燈閃爍。
空氣品質燈號與空氣品質的對應關係如下:



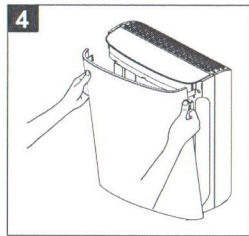
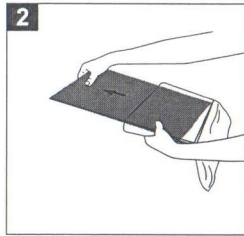
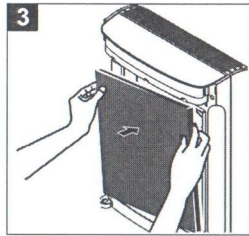
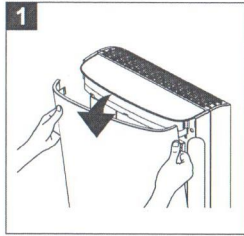
綠色燈號	→	空氣品質良好(Good)	→	低速(L)
黃色燈號	→	空氣品質中等(Moderate)	→	中速(M)
紅色燈號	→	空氣品質差(Unhealthy)	→	高速(H)
紫色燈號	→	空氣品質惡劣(Very unhealthy)	→	超高速(Turbo)

自動模式下, 機器並將視空氣品質狀態, 自動調整以對應的風速運轉。



濾網計時器: 活性炭濾網到期需要更換時, “更換前置活性炭濾網”的燈號將點亮以提醒更換, 活性炭濾網的建議壽命為1440小時。複合式HEPA濾網到期需要更換時, “更換複合式HEPA濾網”的燈號將點亮以提醒更換, 複合式HEPA濾網的建議壽命為4320小時。

3 更換濾網



※當濾網燈號亮起時，應盡速更換濾網，過度阻塞的濾網將大幅降低空氣清淨機的效率並有導致馬達過熱的風險。

更換步驟：

1. 關閉機器電源並拔除電源線。雙手分別扶於前網上端左右兩側並取下前網。
2. 將全新的活性炭濾網(或複合式HEPA濾網)自塑膠袋中移除。
3. 取出需要替換的舊濾網，並依循正確順序裝入新濾網。
(由外而內分別為活性炭濾網→複合式HEPA濾網)
4. 重新闔上前網。
5. 將機器重新通電開機，取筆尖按住濾網重置鍵(●重置)直到濾網燈號熄滅。

注意：(1) 更換濾網前，請務必先關閉電源。
(2) 所有濾網均不可水洗。
(3) 請勿購買非尚朋堂耗材，以保障機器維修權益。

警告

★若電源線損壞時應至製造商指定之服務站換新。
因修理時須用到特殊工具。

★自行修理是最危險的，請絕對禁止。

緊急處理方法：本空氣清淨機如有馬達不轉或冒煙時，
請盡速將電源關閉並通知經銷商。



保養之時，為防止危險，
必須將插頭拔離插座。

4 規格

型號	SA-2268DC
額定電壓 / 頻率	110V~ 60Hz
總額定消耗電功率	68W
尺寸 (mm)	417 x 595 x 249
重量 (kg)	6.6

5 耗材

機型 \ 耗材	活性炭濾網	複合式HEPA濾網
SA-2268DC	SA-T686	SA-HC680

6 重要安全指示

使用電器用品應注意避免火災、電擊和傷害的危險。

1. 本電器預期供生理、感知、心智能力、經驗或知識不足之使用者(包含孩童)使用，除非在對其負有安全責任的人員之監護或指導下安全使用。
2. 孩童應受監護，以確保孩童不嬉玩電器。
3. 請勿在超過海拔2,000 m的地方使用。
4. 僅限屋內(室內)使用。
5. 若電源線損壞時，必須由製造商、其服務處或具有相關資格的人員加以更換以避免危險。
6. 除非組件完備否則請勿使用。
7. 請勿在未裝上活性炭濾網的狀態下運轉，以免降低HEPA濾心的使用期限。請勿將電線安置在地毯下或接近熱源。
8. 在有易燃的氣體或蒸汽處，請勿使用空氣清淨機。
9. 請勿將本產品靠近潮溼或容易被水潑溼的地方使用，如浴室、廚房、水槽邊及嚴重潮溼的地下室。
10. 本產品必須直立使用。
11. 請勿讓物體進入或阻斷進出風口，如此會傷害到本產品。
12. 請勿坐站及放置重的物體在本產品上。
13. 本機使用之DC馬達特性上，在風量切換降速或關機時，會有短暫的磁滯音，此為正常現象，請安心使用。

7 電器清潔保養

1. 本機嚴禁水柱沖洗，只適宜使用微潮布品做擦拭清潔。
2. 機體外部及濾網至入夾層，若有嚴重污垢請使用中性的清潔劑，以免傷及塑膠機構。
3. 本機不論清潔保養，濾網更換或其他拆除前網之動作，均需拔去電源線以防意外。

8

限用物質含有情況標示聲明書

Declaration of the Presence Condition of the Restricted Substances Marking

設備名稱: 空氣清淨機 Equipment name		型號(型式): SA-2268DC Type designation (Type)				
單元 Unit	限用物質及其化學符號 Declaration of the Presence Condition of the Restricted Substances Marking					
	鉛 Lead (Pb)	汞 Mercury (Hg)	鎘 Cadmium (Cd)	六價鉻 Hexavalent chromium (Cr ⁺⁶)	多溴聯苯 Polybrominated biphenyls (PBB)	多溴二苯醚 Polybrominated diphenyl ethers (PBDE)
電源線組、內部配線	○	○	○	○	○	○
馬達組	○	○	○	○	○	○
塑膠元件	○	○	○	○	○	○
濾網各元件	○	○	○	○	○	○
電路板相關零組件	○	○	○	○	○	○
金屬部件	○	○	○	○	○	○
備考 1. “超出0.1 wt %”及“超出0.01 wt %”係指限用物質之百分比含量超出百分比含量基準值。 Note 1: “Exceeding 0.1 wt %” and “exceeding 0.01 wt %” indicate that the percentage content of the restricted substance exceeds the reference percentage value of presence condition.						
備考 2. “○”係指該項限用物質之百分比含量未超出百分比含量基準值。 Note 2: “○” indicates that the percentage content of the restricted substance does not exceed the percentage of reference value of presence.						
備考 3. “—”係指該項限用物質為排除項目。 Note 3: The “—” indicates that the restricted substance corresponds to the exemption.						

注意事項

- 一. 如有下列情形之一者, 雖仍在保證期間內, 亦需酌收服務費:
 - a. 使用不當或由天災、地變及蟲鼠害、雷擊所導致之損壞或故障。
 - b. 自行檢修改裝或經外人檢修所引起之損壞或故障。
 - c. 安裝位置之移動、運送、落下等所造成之損害或故障。
 - d. 偏遠地區即山區之服務, 不論是否超過保證期間, 酌收服務費。
 - e. 未按規定電壓使用, 所引起之損壞或故障。
- 二. 一般小家電商品, 如有故障, 請自行送往各區服務站檢修。
- 三. 保證期間外檢修或調整說明之服務, 雖無更換零件亦須酌收服務費!
若需更換零件之服務, 則依本公司「服務零件檢修價目表」收費。
- 四. 保證書未提出, 保證書內容與現物不符, 記載經塗改或模糊無法辨認, 購買日期填寫或未加蓋經銷商店章, 均視同失去保證效力。
- 五. 本公司對各產品均訂有零件更換保證期限, 超過期限, 本公司儘量以現行生產品類似零件代用修理, 如無法代用尚祈見諒。
- 六. 每台 SPT[®] 空氣清淨機在出廠時均搭載原廠專用濾網一套, 當濾網達更換標準時, 請繼續選購 SPT[®] 濾網以達最佳濾淨效果。非原廠檢測通過之它牌濾網可能降低濾淨效果、減短機器壽命, 長期使用並有安全疑慮。
- 七. 本保證書如有遺失, 恕不補發, 敬請妥為保存。

SPT[®] 濾網免費訂購專線：0800-828-239

尚朋堂全省服務站

尚朋堂對顧客服務的承諾永遠不變,
若需維修時請駕臨尚朋堂服務站

台北服務站	新北市蘆洲區民族路422巷82弄36號	TEL:(02)2285-0586 FAX:(02)2848-9771
基隆服務站	基隆市七堵區六堵工業區工建北路4號	TEL:(02)2452-3900 FAX:(02)2451-7586
桃園服務站	桃園縣八德市建國路62號	TEL:(03)368-0609 FAX:(03)368-7949
台中服務站	台中市烏日區五光路607巷52號	TEL:(042)336-7668 FAX:(042)336-5506
嘉義服務站	嘉義縣中埔鄉和美村司公部42之149號	TEL:(05)230-7799 FAX:(05)239-0299
台南服務站	台南市仁德區忠義路126巷62號	TEL:(06)279-5770 FAX:(06)279-5773
高雄服務站	高雄市鳥松區美山路220巷2-5號	TEL:(07)732-0232 FAX:(07)732-3412
宜蘭、花東服務站	宜蘭縣冬山鄉冬山路3段97號	TEL:(03)958-1792 FAX:(03)958-1641

敬告尚朋堂產品愛用者：

本公司關係企業所屬全省服務站的地址電話, 如有變更或遷移, 請恕本公司無法周全告知。

全省免費服務電話：0800-828-239
www.sunpentown.com.tw

E-Mail:ws22828239@yahoo.com.tw

商品保證書/客戶留存

品名機型：		型號：	
愛 用 者	姓名：	電話：	
	地址：		
購買日期： 年 月 日		經銷商確認	
*原購經銷商：電話 () 店名： 地址：		未蓋店章無效	

※本保證書遺失恕不補發，請妥善保存。

- 憑本保證書，自購買日起壹年內免費服務。
- 保證期間因下列情形而發生故障者，本公司酌收材料工本費：
 - 使用不當或使用環境特殊者。
 - 自行拆修者。
 - 安裝後自行移動、運送或改裝者。
 - 外觀因使用自然污舊者。
 - 由於天災地變或鼠禍蟲害所導致者。
 - 偏遠地區、山區及營業使用之服務，不論是否超過保證期間均酌收服務費。
- 還有下列情形之一，本公司得按價收費：
 - 超過保證期間者。
 - 未出示本保證書。
 - 保證書內記載內容(機型、機號)與現物不符者。
 - 保證書記載經塗改或模糊無法辨認者。
 - 保證書內容購買日期未填寫者，視同失去保證效力。
- 本公司對各產品均訂有零件更換保證期限，本公司僅以現行產品類似零件代用修理，如無法代用，上祈見諒。
- 本保證書如有遺失，恕不補發，敬請妥為保存。
- 如果就近之本公司服務站所因遷移無法聯絡，請來電總公司查詢。
- 除另有契約規定外，服務區域限中華民國管轄區內。
- 若非於家庭內使用(如營業場所等)，本公司不附保證責任。